

天铂I系列红外热像仪技术规格表

型号	I30	I60
分辨率	8~14um非制冷焦平面, 384*288	8~14um非制冷焦平面, 640*480
视场角	24°*18°/0.4m	24°*18°/0.4m
扩展镜头	48°, 12°, 7°, 显微镜头	48°, 12°, 7°, 显微镜头
调焦	手动/自动	手动/自动
热灵敏度	0.04°C@+30°C	0.04°C@+30°C
帧频	>50Hz	>50Hz
测温范围	标准: -20~150°C	标准: -20~150°C
	可扩展: 中温档0~410°C	可扩展: 中温档0~410°C
	高温档: 300~650°C或300~1000°C或300~1500°C或300~2000°C	高温档: 300~650°C或300~1000°C或300~1500°C或300~2000°C
测温精度	内置黑体自动校验, 不受工作环境变化的影响。重复性满足±2°C或±2%取大者	内置黑体自动校验, 不受工作环境变化的影响。重复性满足±2°C或±2%取大者
重量	<750g	<800g
跌落	1米	1米
以太网,类型	千兆位以太网	千兆位以太网
以太网标准	IEEE 802.3	IEEE 802.3
以太网,接口类型	RJ-45 (LEMO接口)	RJ-45 (LEMO接口)
以太网,通信	GigE Vision 版本 1.2	GigE Vision 版本 1.2
以太网,图像流	全数字温度红外热像	全数字温度红外热像
供电	11V-13V DC, 绝对功率<5W	11V-13V DC, 绝对功率<5W
封装	Ip54	Ip54
工作温度	-15 ~ +50°C	-15 ~ +50°C
尺寸	120*50*50	135*60*60

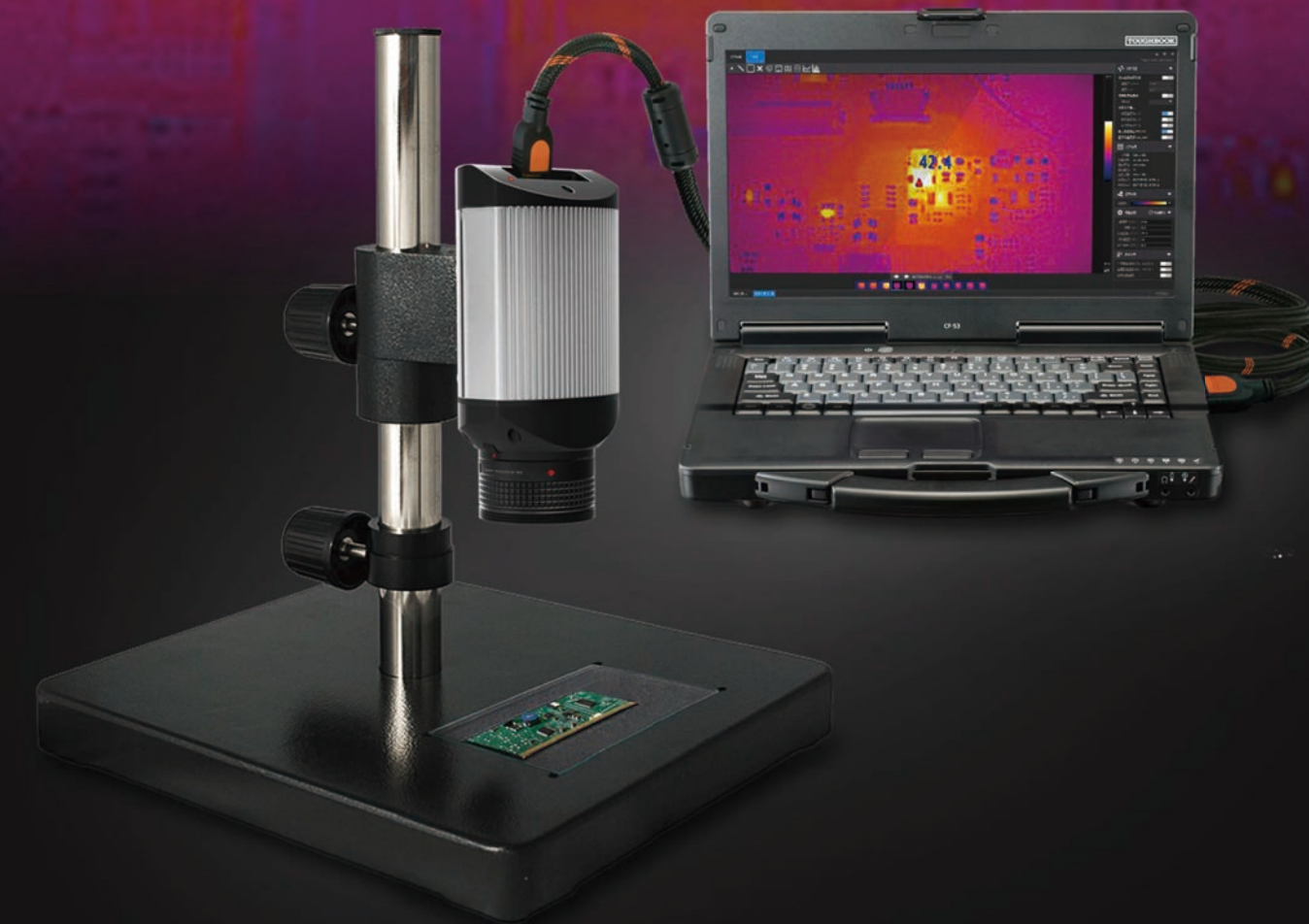


如需咨询热像仪专家, 请与我们联系。

浙江天铂云科光电股份有限公司  
 杭州市拱墅区丽水路和大关路交叉口远洋国际中心A座18F(销售展示中心)  
 地址:浙江省杭州市余杭区良渚大学科技园5号楼4层(研发生产中心)  
 电话:0571-88775231 400-6565-672  
 售后:0571-88775231-812  
 网址:www.tianboir.com



I系列科学研究型红外热像仪  
于细致之处见真章



I系列产品三大优势

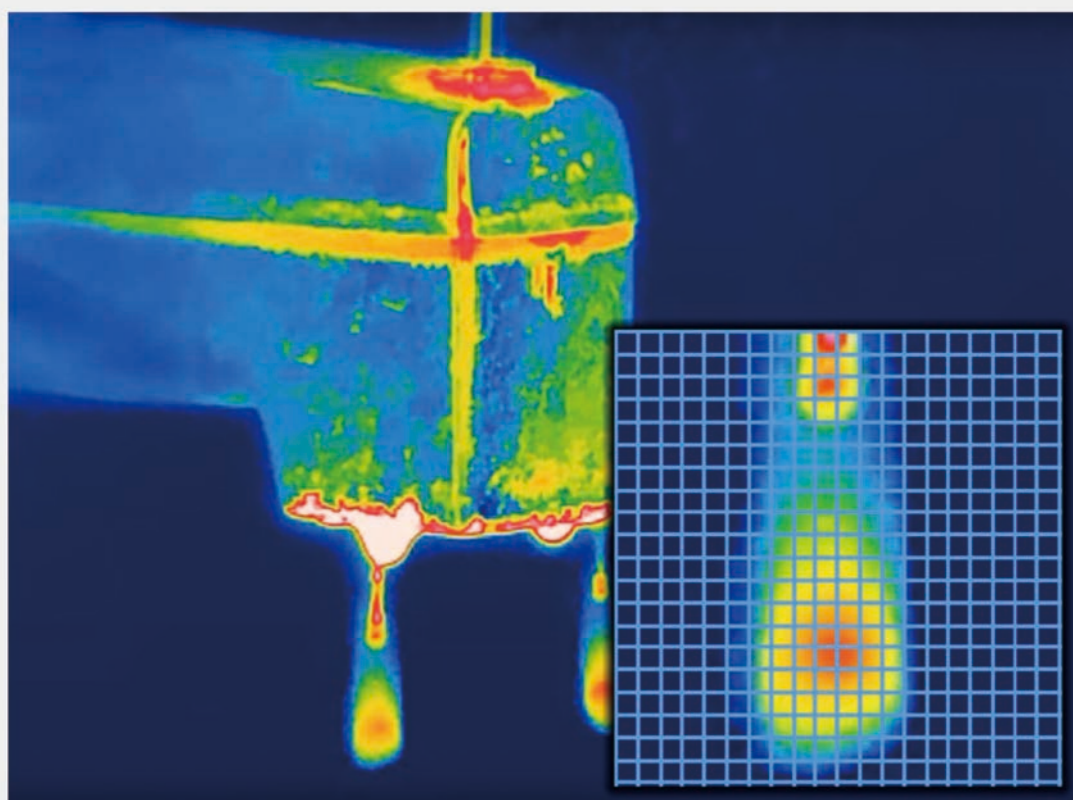
高速  
【>50Hz】、  
高清  
【>640\*480】、  
高效  
【每帧每像素点实时传输测温】

可为研发、科学界提供灵活的解决方案。  
 超强功能的配套软件, 并提供各种定制功能的开发服务;

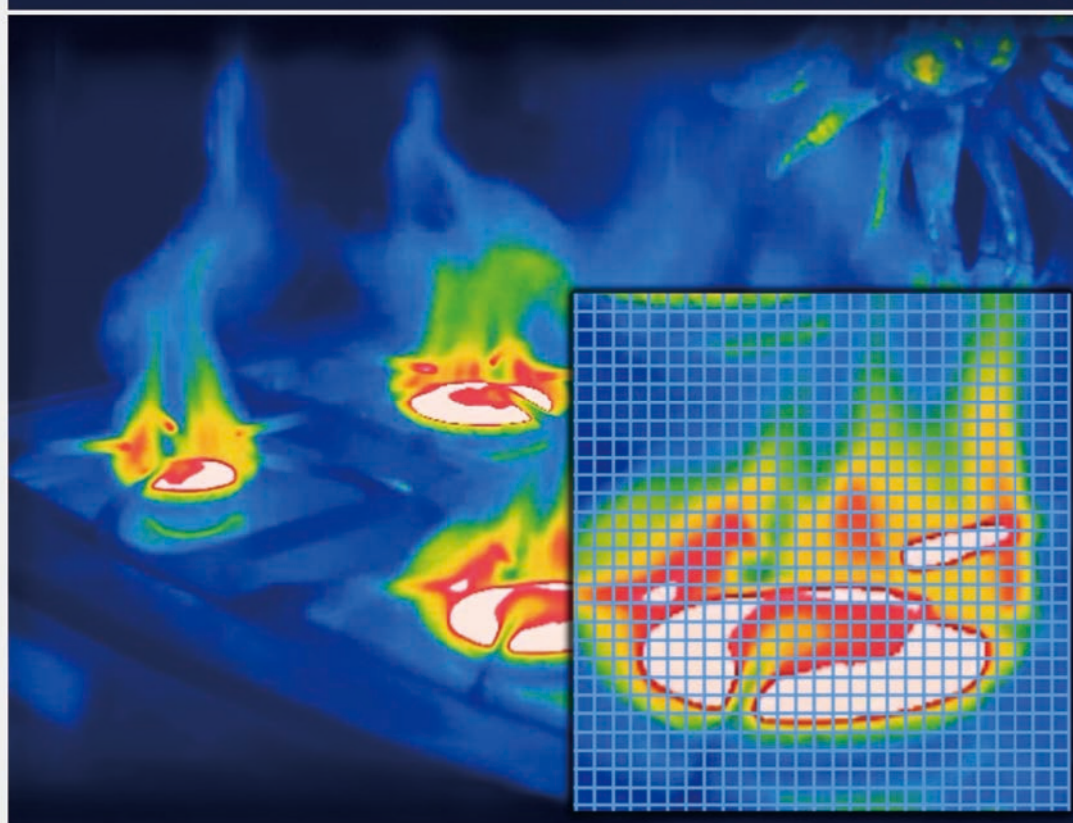


# 01

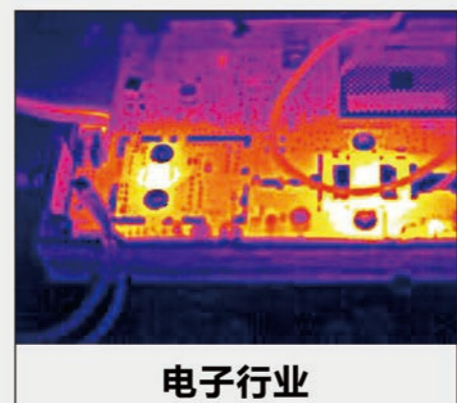
高速【50Hz】  
高清【640\*480】  
高效【每帧每像素点实时传输测温】



实时传输流动水滴样本热图中每像素点的温度数据



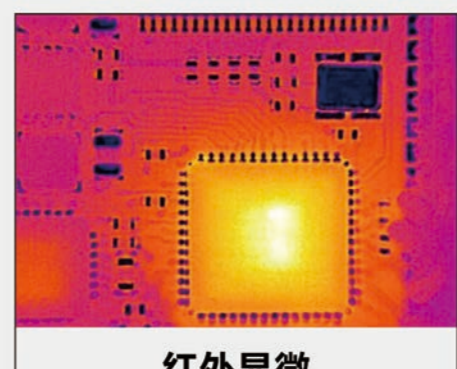
实时传输煤气灶燃烧火焰热图中每帧的温度数据



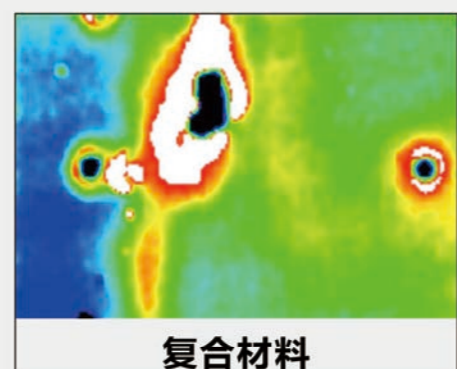
电子行业



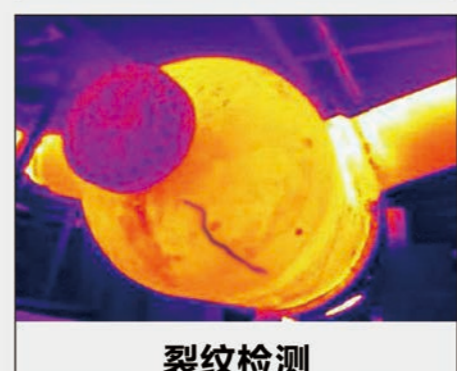
生命科学



红外显微



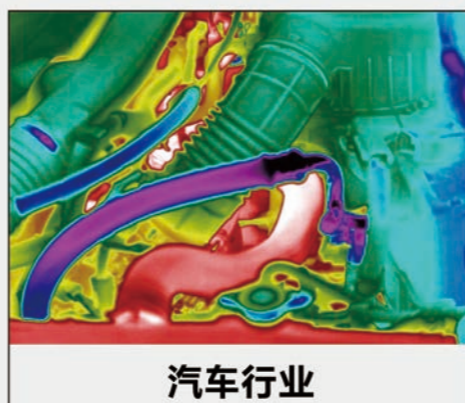
复合材料



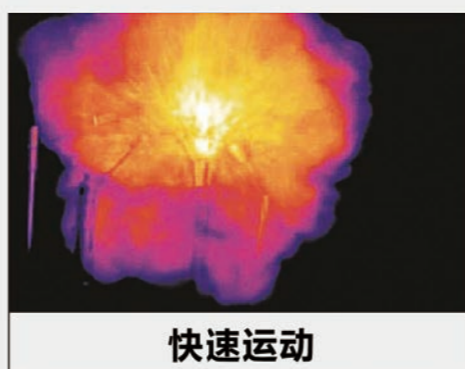
裂纹检测

# 02

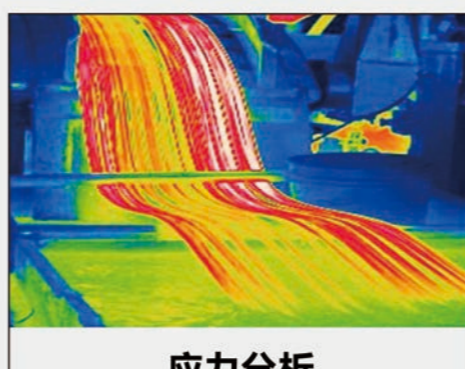
一切需要获得温度数据的实验研究，I系列红外热像仪均可提供完美的解决方案



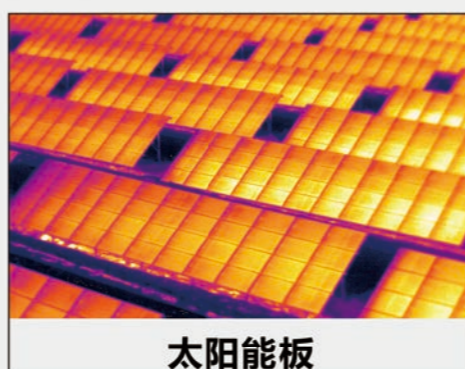
汽车行业



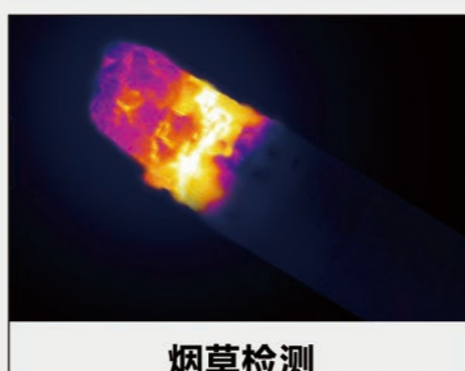
快速运动



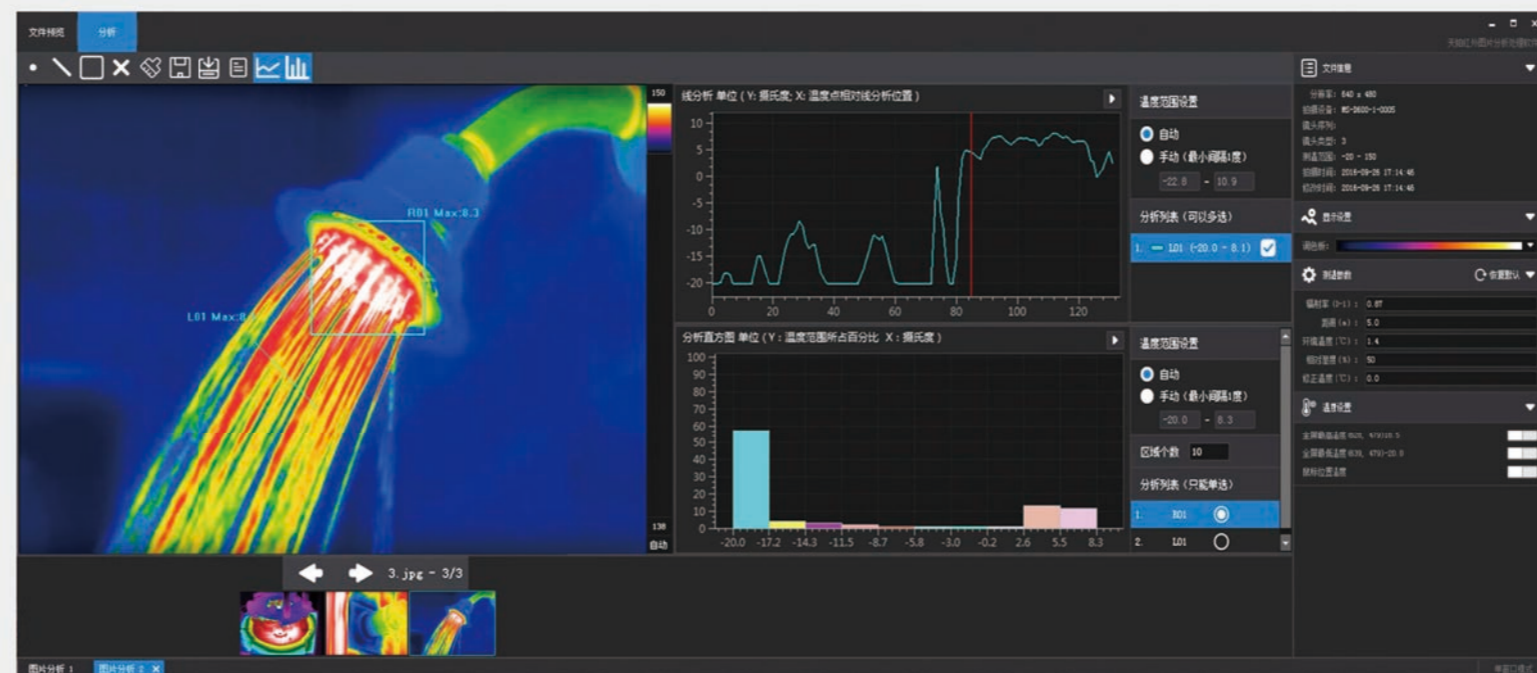
应力分析



太阳能板



烟草检测



图片分析软件

超强功能的配套软件  
并可提供各种定制功能的开发服务

# 03

## 主要功能

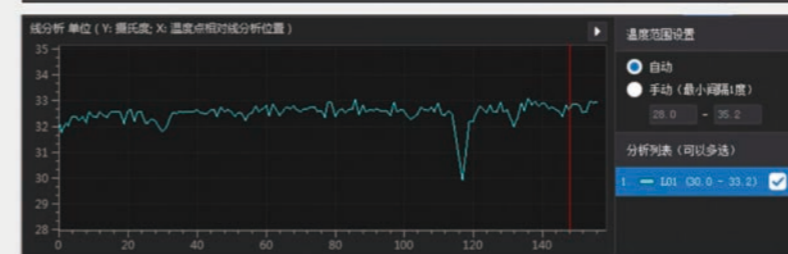
功能1  
特征点的温度趋势曲线



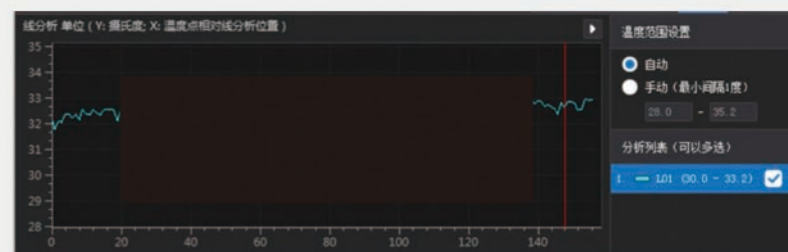
功能2  
线和面的温度分布直方图



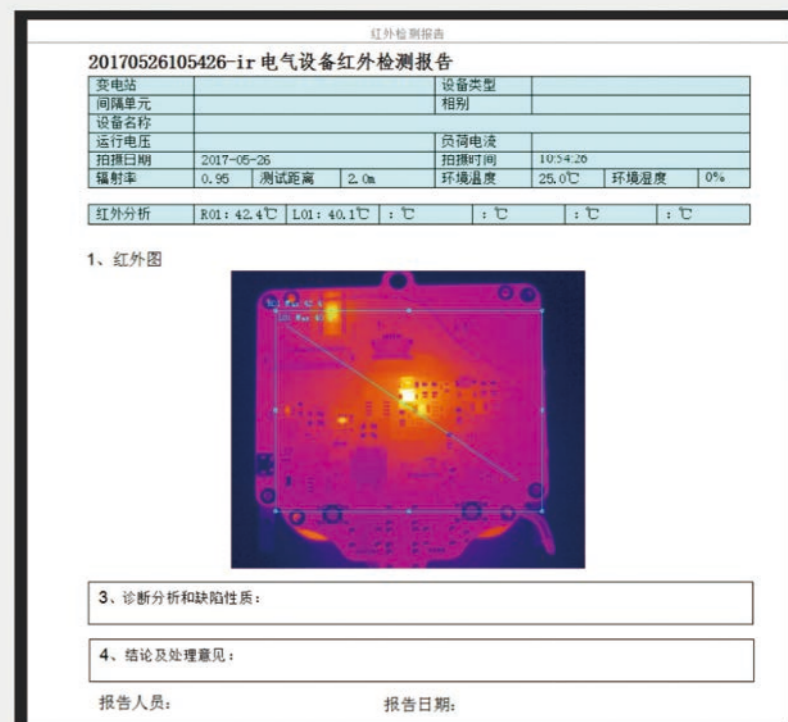
功能3  
线分析温度曲线



功能4  
像素数趋势曲线



功能5  
专业报告



定制功能的开发服务  
满足您的各种专业需求



- 根据不同实验项目定制
- 根据不同应用行业定制
- 根据不同专业需求定制