

H系列红外热像仪技术规格表

型号	H30	H60	H1024
分辨率	8~14um非制冷焦平面 384*288	8~14um非制冷焦平面 640*480	8~14um非制冷焦平面 1024*768
视场角	24°*18/0.4m	24°*18/0.4m	24°*18/0.4m
扩展镜头	48°,12°,7°	48°,12°,7°	48°,12°,7°
调焦	手动/自动	手动/自动	手动/自动
热灵敏度	0.04℃@+30℃	0.04℃@+30℃	0.04℃@+30℃
帧频	50HZ	50HZ	50HZ
测温范围	标准: -20~150℃	标准: -20~150℃	标准: -20~150℃
	可扩展: 中温档0~410℃	可扩展: 中温档0~410℃	可扩展: 中温档0~410℃
	高温档: 300~650℃ 或300~1000℃或300~1500℃ 或300~2000℃	高温档: 300~650℃ 或300~1000℃或300~1500℃ 或300~2000℃	高温档: 300~650℃ 或300~1000℃或300~1500℃ 或300~2000℃
测温精度	内置黑体自动校验, 不受工作 环境变化的影响。重复性满足 ±2℃或±2℃取最大者	内置黑体自动校验, 不受工作 环境变化的影响。重复性满足 ±2℃或±2℃取最大者	内置黑体自动校验, 不受工作 环境变化的影响。重复性满足 ±2℃或±2℃取最大者
重量	<700g (含电池)	<700g (含电池)	<700g (含电池)
跌落	1米	1米	1米
电池工作时间	4h以上	4h以上	4h以上
电池容量	1200mAh	1200mAh	1200mAh
封装	Ip54	Ip54	Ip54
工作温度	-15~±50℃	-15~±50℃	-15~±50℃
显示屏	4.3寸触摸屏, 800*480像素	5寸触摸屏, 1024*768像素	5.5寸触摸屏, 1280*960像素
可见光	500万像素	500万像素	500万像素



如需咨询热像仪专家, 请与我们联系

浙江天铂云科光电股份有限公司

杭州市拱墅区丽水路和大关路交叉口远洋国际中心A座18F(销售展示中心)

地址:浙江省杭州市余杭区良渚大学科技园5号楼4层(研发生产中心)

电话:0571-88775231 400-6565-672

售后:0571-88775231-812

网址:www.tianboir.com

# H系列诊断型红外热像仪

一款专为电力行业定制的红外热像仪



中国红外行业权威引领者



天铂H系列红外热像仪  
五大创新优势

01 高清图像质量

02 全触屏操作

03 超长续航

04 测温一致性高

05 可拆卸镜头

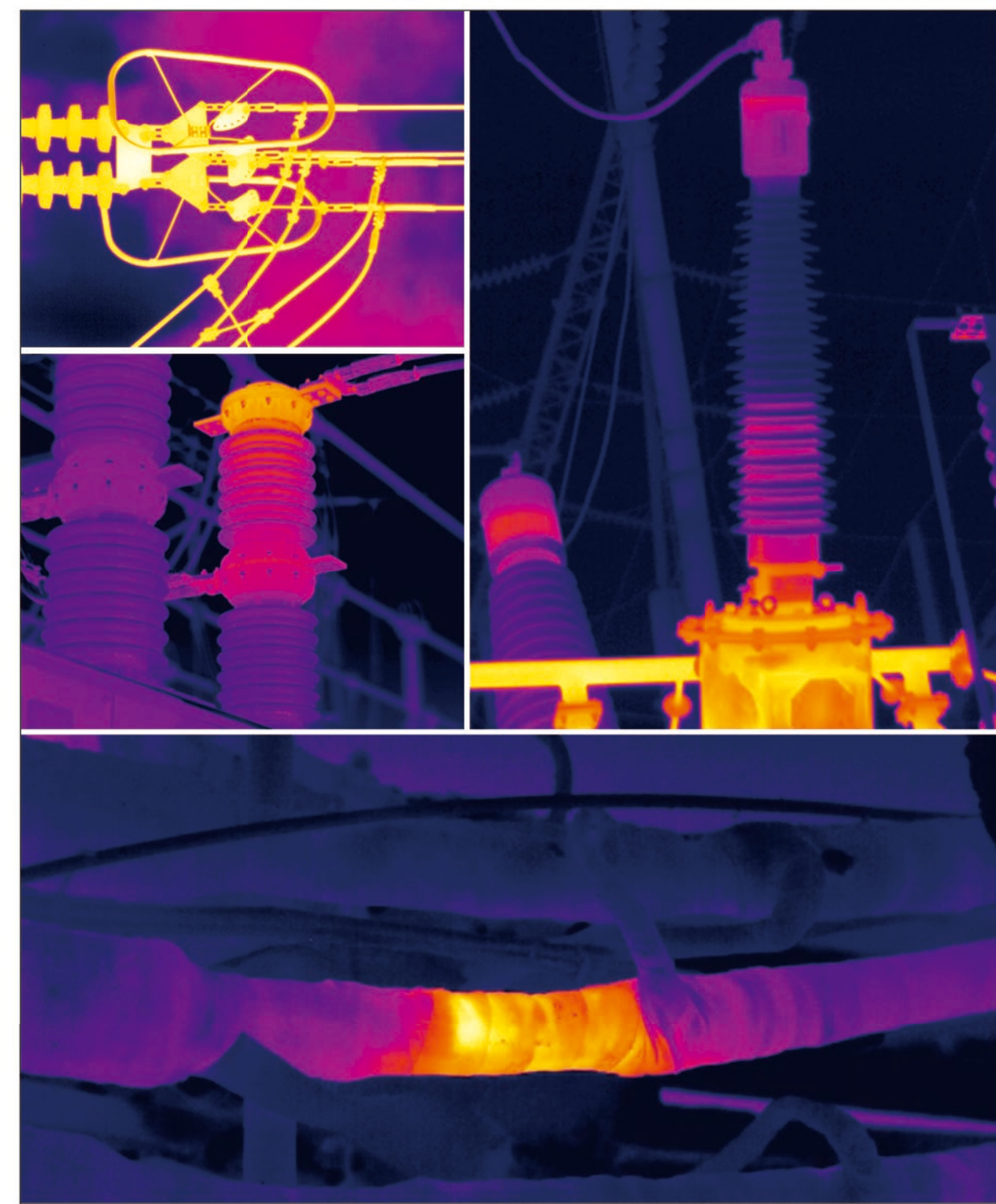


中国红外行业权威引领者

01

### 极致完美的图像质量

H系列红外热像仪采用业内最小像元间距 17um 的640\*480 (H60) 探测器；  
确保图像细腻清晰；对微小温差显示效果优异。



02

### 全触屏操作

采用5寸超大电容触摸屏 (H60)  
操作界面简洁  
操作灵敏  
阳光下显示无碍



03

H系列红外热像仪设计先进，整机功耗低  
单块电池续航时间长 (>4h)  
散热量小，确保仪器能够  
全天候长时间工作  
**超长续航**



04

### 测温一致性高

H系列红外热像仪采用  
氧化铁外壳，  
能够屏蔽外部辐射及电  
磁干扰；  
整机测温一致性高，任  
意两点间温差低于0.5k



将同一型号的两个黑体设置相同的温度，用H60测其任意两点的温度，H60测温结果显示任意两点温差小于0.5k

05

### 可拆卸镜头

H系列采用拆卸方式更换镜头，确保更换镜头的整体性；  
确保红外透射率高于97%；  
确保更换镜头后的测温准确性。



镜头可拆卸，并可直接更换不同类型的镜头

部分厂家采用在原镜头上  
增加镜头的方式  
导致红外线穿透时衰减严重；  
降低了测温的准确性；  
特别在环境温度较低时，  
测温偏差极大，图像模糊