

## FS系列热像仪技术规格表

型号	FS30	FS60
分辨率	8~14um非制冷焦平面, 384*288	8~14um非制冷焦平面, 384*288
视场角	24° *18° /0.4m	24° *18° /0.4m
扩展 镜头	48°, 12°, 7°	48°, 12°, 7°
焦距	手动 (标配) /电动 (选配)	手动 (标配) /电动 (选配)
帧频	0.03°C@+30°C	0.03°C@+30°C
热灵敏度	30 Hz	30 Hz
测温范围	标准: -20~150°C	标准: -20~150°C
	可扩展: 中温档0-410°C	可扩展: 中温档0-410°C
	高温档: 300~650°C或300~1000°C 或300~1500°C或300~2000°C	高温档: 300~650°C或300~1000°C 或300~1500°C或300~2000°C
测温精度	内置黑体自动校验, 不受工作环境变化的影响。重复性满足±2°C或±2%取大者	内置黑体自动校验, 不受工作环境变化的影响。重复性满足±2°C或±2%取大者
重量	<800g	<800g
跌落	2米	2米
以太网类型	千兆以太网	千兆以太网
以太网标准	IEEE 802.3	IEEE 802.3
以太网接口类型	RJ-45 (LEMO接口)	RJ-45 (LEMO接口)
以太网通信	GigE Vision 版本 1.2	GigE Vision 版本 1.2
以太网图像流	全数字温度红外热像	全数字温度红外热像
供电	11V-13V DC, 绝对功率<5W	11V-13V DC, 绝对功率<5W
封装	IP67 (防尘防水)	IP67 (防尘防水)
工作温度	-20 ~ +50° C	-20 ~ +50° C
尺寸	200*90*75mm	200*90*75mm
数据传输	远程传输, 便于指挥部及时制定有效行动策略	远程传输, 便于指挥部及时制定有效行动策略
适应环境	可轻松安装于引擎及云梯斗与牵引式梯斗的末端	可轻松安装于引擎及云梯斗与牵引式梯斗的末端
便携性	配备多功能便携箱, 易于携带	配备多功能便携箱, 易于携带
检测报告	国家电子计算机外部设备质量监督检验中心IP67检验报告 安全箱IP67测试报告	国家电子计算机外部设备质量监督检验中心IP67检验报告 安全箱IP67测试报告



## FS系列优点

- 清晰的红外图像
- IP67高防护等级
- 数据无线远程传输
- 云梯安装灵活



浙江天铂云科光电股份有限公司

杭州市拱墅区丽水路和大关路交叉口远洋国际中心A座18F(销售展示中心)

浙江省杭州市余杭区良渚大学科技园5号楼4层(研发生产中心)

电话:0571-88775231 400-6565-672

售后:0571-88775231-812

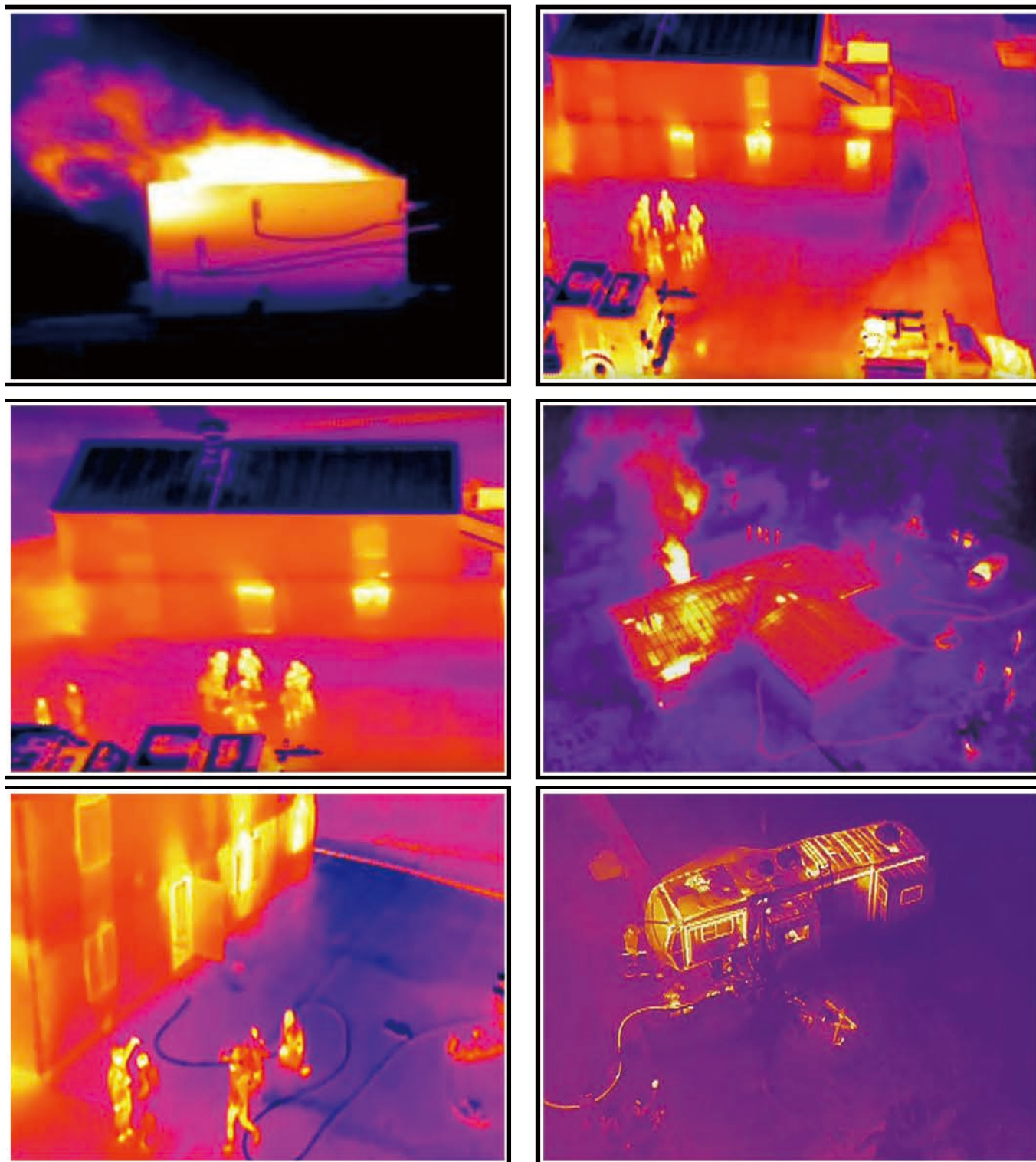
网址:www.tianboir.com



# 01

## 极致完美的图像质量

- 独有的ADE数字增强技术, 640 × 480像素红外分辨率
- 更容易实现人物的精准定位



IP67  
防水防尘



IP67高防护等级

# 02



承受严苛的消防应用环境, 保护热像仪机芯免于接触浓烟与水沫

# 03

## 远程无线传输数据



通过远程无线传输现场红外图像数据便于指挥部及时制定有效的行动策略



# 04

## 云梯安装灵活性

可安装于云梯底部



可轻松安装于云梯斗与牵引式梯斗的末端以及引擎、云梯与救援车等热成像价值较高的地方

可安装于云梯顶部



- 多功能便捷箱, 易于携带设备