

## ES系列热像仪技术规格表

型号	ES30	ES60
分辨率	8~14um非制冷焦平面, 384*288	8~14um非制冷焦平面, 640*480
视场角	24° *18° /0.4m	24° *18° /0.4m
扩展镜头	48°, 12°, 7°	48°, 12°, 7°
焦距	手动(标配)/电动(选配)	手动(标配)/电动(选配)
热灵敏度	0.03°C@+30°C	0.03°C@+30°C
帧频	30 Hz	30 Hz
测温范围	选配广域中温-30~600°C, 选配自动中温250~400°C, 选配广域高温-30~1000°C, 选配自动高温400~1000°C	
测温精度	内置黑体自动校验, 不受工作环境变化的影响。重复性满足±2°C或±2%取大者	内置黑体自动校验, 不受工作环境变化的影响。重复性满足±2°C或±2%取大者
重量	<800g	<800g
跌落	1米	1米
以太网类型	千兆以太网	千兆以太网
以太网标准	IEEE 802.3	IEEE 802.3
以太网接口类型	RJ-45 (LEMO接口)	RJ-45 (LEMO接口)
以太网通信	GigE Vision 版本 1.2	GigE Vision 版本 1.2
以太网图像流	全数字温度红外热像	全数字温度红外热像
供电	11V-13V DC, 绝对功率<5W 独立供电, 满电情况工作时长大于48小时	11V-13V DC, 绝对功率<5W 独立供电, 满电情况工作时长大于48小时
封装	IP66	IP66
工作温度	-20 ~ +50° C	-20 ~ +50° C
尺寸	200*90*75mm(含罩壳)	200*90*75mm (含罩壳)



如需咨询热像仪专家, 请与我们联系

浙江天铂云科光电股份有限公司

杭州市拱墅区丽水路和大关路交叉口远洋国际中心A座18F(销售展示中心)

地址:浙江省杭州市余杭区良渚大学科技园5号楼4层(研发生产中心)

电话:0571-88775231 400-6565-672

售后:0571-88775231-812

网址:www.tianboir.com



## ES系列电力红外监测移动工作站

观万物之像 解后顾之忧



ES系列

## 四大优势

- IP66高防护等级
- 布点灵活、系统齐全
- 全像素温度流数字监控、测温准确
- 自动报警、多点报警、防误报



# 01

整机采用氧化铝一体成型，IP66高防护，应对各种恶劣使用环境



镜头连接  
防水防尘处理

一体成型  
铝合金机身



应对各种恶劣使用环境

# 02

布点灵活且系统齐全  
远程监控，随时随地监控现场情况



4G

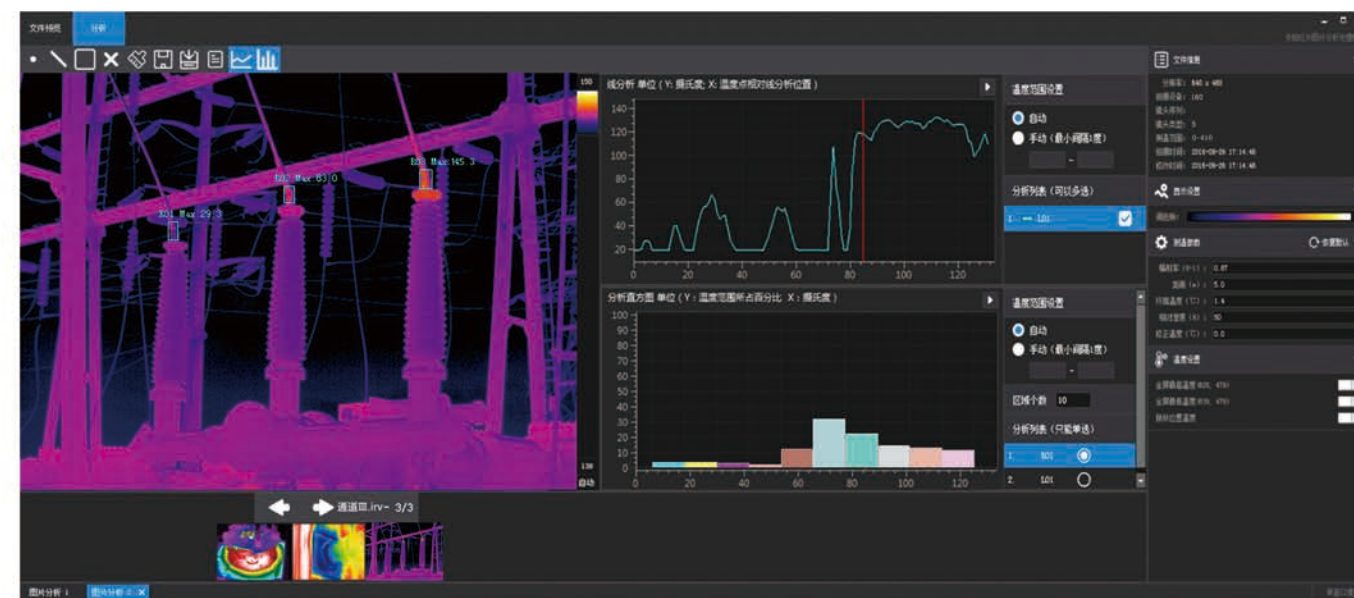
通过4G将数据传输到服务器  
实时与移动端/PC端连接



实时监控  
实时传输

实时监控并传输动态热像图  
中每像素点温度数据  
自动生成温度变化曲线

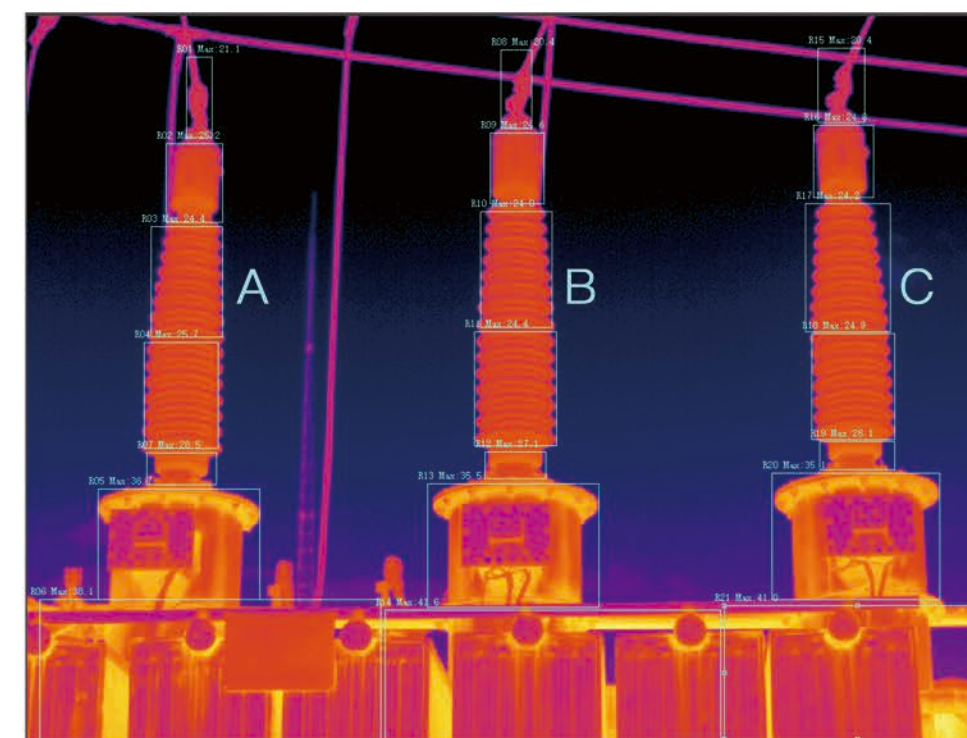
# 03



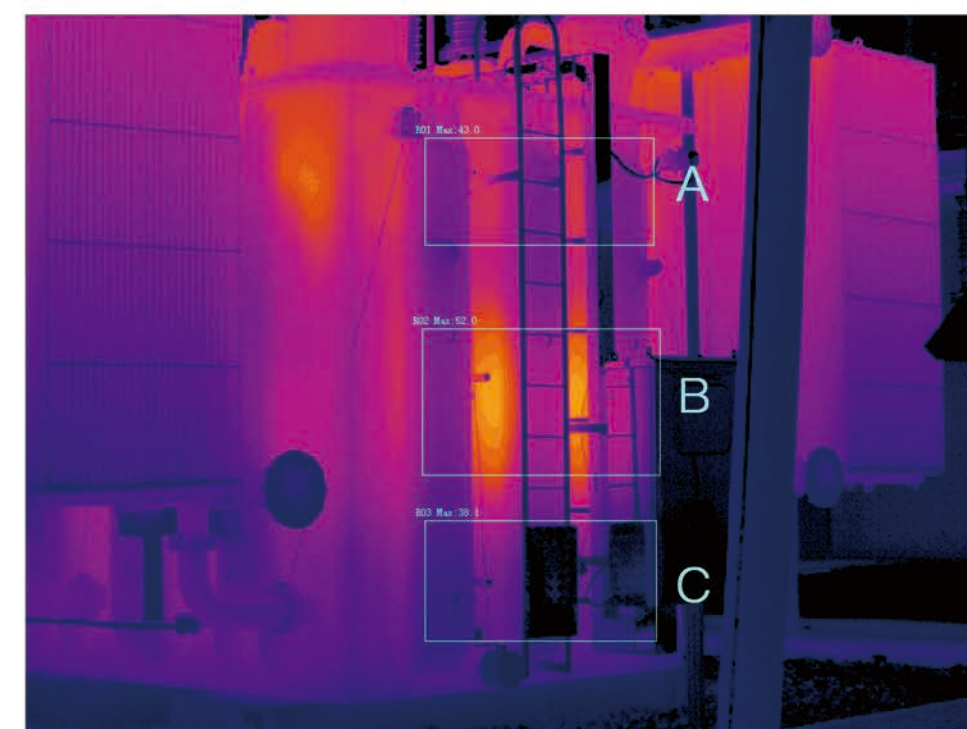
实时分析  
自动生成设备温度变化曲线

# 04

自动报警  
多点报警、防误报



多点报警  
可对目标的不同位置设置  
分析区域及报警条件  
实现多逻辑联动报警



防误报  
根据系统策略可以只测量标记过的  
设备对于外界的干扰热源自动  
剔除有效的防止了误报警的产生